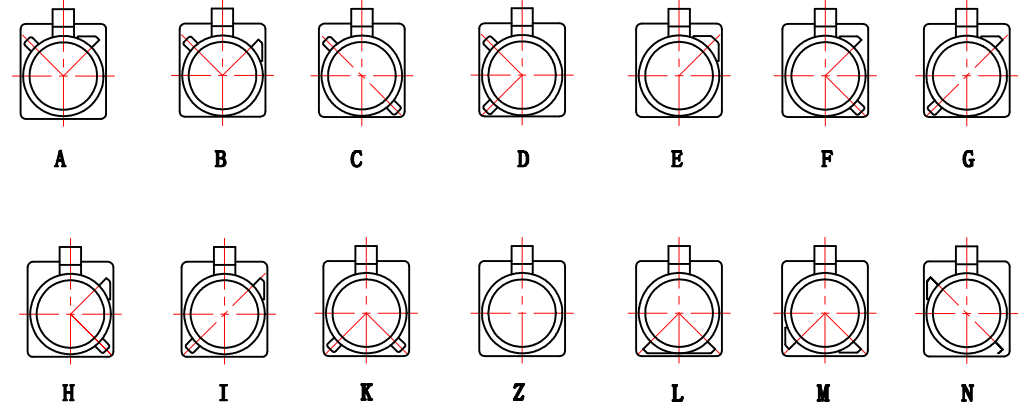
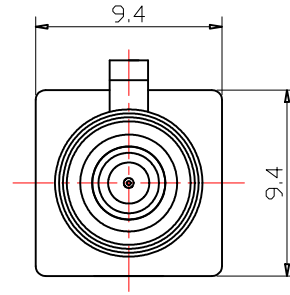
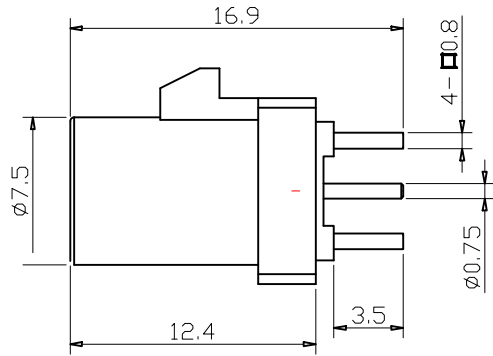


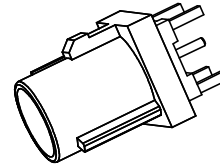
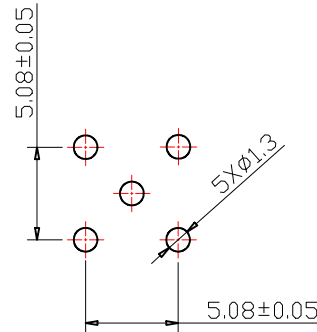
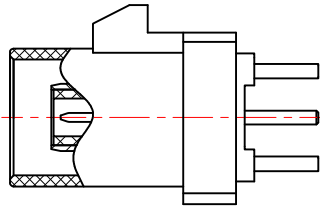
修正

| 编号 | 描述 | 制图 | 审核 | 批准 | 日期 |
|----|----|----|----|----|----|
|    |    |    |    |    |    |



Port Type

| Code | Colour               | PN         | internal     |
|------|----------------------|------------|--------------|
| A    | BLACK (黑色)           | LJQ413-A-1 |              |
| B    | WHITE (白色)           | LJQ413-B-1 |              |
| C    | BLUE (蓝色)            | LJQ413-C-1 | 10-53-1-0303 |
| D    | BORDEAUX VIOLE (紫红色) | LJQ413-D-1 | 10-53-1-0304 |
| E    | GREEN (军绿色)          | LJQ413-E-1 |              |
| F    | BROWN (棕褐色)          | LJQ413-F-1 |              |
| G    | GREY (灰色)            | LJQ413-G-1 |              |
| H    | VIOLET (粉红色)         | LJQ413-H-1 |              |
| I    | BEIGE (米黄色)          | LJQ413-I-1 |              |
| K    | CURRY (土黄色)          | LJQ413-K-1 |              |
| Z    | WATER BLUE (水蓝色)     | LJQ413-Z-1 |              |
| L    | CARMINE RED (桔红色)    | LJQ413-L-1 |              |
| M    | PASTEL ORANGE (霞色)   | LJQ413-M-1 |              |
| N    | PASTEL GREEN (浅绿色)   | LJQ413-N-1 |              |

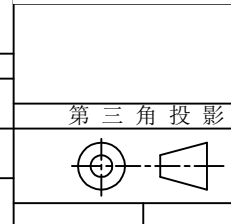


|    |                 |            |                 |
|----|-----------------|------------|-----------------|
| 4  | Plastic shell外壳 | PA66+30%GF |                 |
| 3  | Insulator绝缘体    | PTFE聚四氟乙烯  |                 |
| 2  | Pin contact中心针  | Brass黄铜    | Gold plated 镀金  |
| 1  | Body壳体          | Brass黄铜    | Gold plated 镀金  |
| NO | DESCRIPTION描述   | MATERIAL材质 | SPECIFICATION规格 |

| Limits  | A(±) | B(±) | C(±) | D(±) | E(±) | F(±) |
|---------|------|------|------|------|------|------|
| 0-6     | 0.03 | 0.05 | 0.08 | 0.10 | 0.15 | 0.20 |
| 6-18    | 0.05 | 0.08 | 0.10 | 0.15 | 0.20 | 0.25 |
| 18-30   | 0.08 | 0.10 | 0.15 | 0.20 | 0.25 | 0.35 |
| 30-50   | 0.10 | 0.15 | 0.20 | 0.25 | 0.30 | 0.50 |
| 50-80   | 0.15 | 0.20 | 0.25 | 0.35 | 0.50 | 0.65 |
| 80-120  | 0.20 | 0.25 | 0.30 | 0.50 | 0.65 | 0.80 |
| 120-180 | 0.25 | 0.35 | 0.50 | 0.65 | 0.80 | 0.95 |
| 180-250 | 0.35 | 0.50 | 0.65 | 0.95 | 0.95 | 1.15 |

除非另有明确规定：  
尺寸均以毫米计 (mm)  
表面处理:\*\*\*\*\*  
公差:  
线性: ±\*  
角度: ±\*

|    |    |
|----|----|
| 姓名 | 日期 |
| 制图 |    |
| 审核 |    |
| 批准 |    |



|  |              |
|--|--------------|
| 型号: FAKRA                                | 物料编号: **--** |
| Zhejiang JC Antenna Co.,Ltd              |              |
| 标题:<br>Fakra male straight PCB connector |              |
| 图号:<br>LJQ413                            | 版本:<br>A     |
| 共 1 张 第 1 页                              |              |